

シリーズ名	高泌乳牛における受胎率低下の要因と子宮修復評価の開発	分類：11
所属 / 職 / 氏名	共同獣医学科 / 教授 / 居在家義昭	
キーワード	受胎牛、受胎率、メトリチェック、子宮内膜	

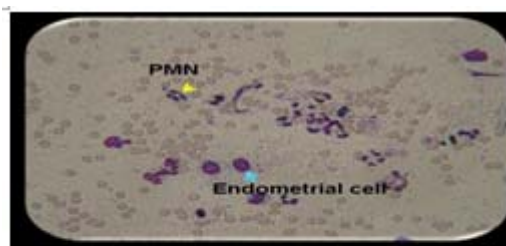
どんな技術？

一言アピール

高泌乳牛の分娩後の生殖機能回復の動態を明らかにするとともに子宮修復の評価法確立に向けて、メトリチェックやサイトブラシ考案による子宮内膜細胞診法を確立した。

【研究成果の内容】

- ①受胎牛の受胎率にはMilking Status（搾乳、乾乳、未経産）が有意な影響を及ぼす。
- ②分娩後の子宮修復過程の簡易な評価法としてメトリチェックを用いた頸管粘液の4段階評価が有効であった。
- ③潜在性子宮内膜炎の診断のための細胞採取に有効なサイトブラシを考案した。



PMN鏡検像



サイトブラシ先端部

何に使えるの？

- ・高泌乳牛の受胎率向上を図る。
- ・分娩後の生殖機能の回復状況が把握できる。

関連特許	なし
関連資料等	