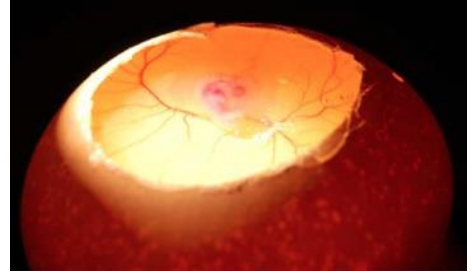


# ニワトリ胚への遺伝子導入

本研究室では、主にニワトリ胚をモデルシステムとして神経発生  
の分子機構を研究しています。本公開講座では、一般市民を  
対象に、ニワトリ胚へのエレクトロポレーション法による遺伝  
子導入を体験して頂きます。



- ◆ 日 時 **12月16日(土)10時～16時**  
**12月17日(日)10時～12時** (応相談)
- ◆ 場 所 理工学部総合教育研究棟(化学系) 1階 第1学生実験室(100室)  
※裏面地図をご参照ください
- ◆ 対 象 者 一般市民6名
- ◆ 受 講 料 無料
- ◆ そ の 他 実験を行いますので、汚れてもよい服装でお越し下さい  
土足禁止となっておりますので、内履きをご持参下さい
- ◆ 募集締切日 12月11日(月)

## 【申込方法・お問合せ先】

受講ご希望の方は、下記まで郵送、FAX、メール、電話のいずれかでお申込みください。

岩手大学 三陸復興・地域創生推進機構 地域連携・COC推進課

電話：019-621-6492 FAX：019-621-6493 E-mail：renkei@iwate-u.ac.jp

## H29 ニワトリ胚への遺伝子導入 受講申込票

ふりがな				生年月日			
氏 名	(男・女)			T・S・H	年	月	日生( 歳)
住 所	〒						
T E L				F A X			
E-mail							

# <会場周辺地図>

