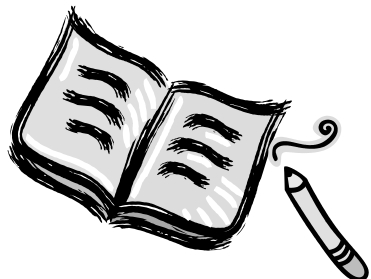


国語科・新学習指導要領に基づく実践への展望 — 話すこと・聞くことの学習を中心に —



主催 岩手大学学校教育教員養成課程
教育学部系 教職大学院 教授 藤井知弘
後援 (含申請中)
岩手県教育委員会
盛岡市教育委員会
岩手県国語教育研究会連合会
岩手県小学校国語教育研究会
岩手県中学校国語教育研究会

1. 開講にあたって

本講座は、現場の先生方の学習に対する見方、考え方から授業改善の方向性やヒント、そのための基礎的な研究的な知見などを提供し、共に考え合うことで、質を高めていくことを目指してきました。多くの先生方に参加いただき、その時その時のニーズに応じて内容を構成してきました。新しい学習指導要領の移行期において、次なる学びをどのように見据えていくかについての見通しを持つことは重要です。思考力、表現力の不足が毎回、指摘されている中、どのようにすべての児童・生徒が学びに参加できるようにする単元創りを考えていこうとする企画です。

2. テーマについて

新学習指導要領においては「主体的、対話的で深い学び」が全国を既に広まりを見せています。言葉だけが一人歩きすることなく、学習者の実態に根ざした単元のあり方を主に「話すこと・聞くこと」領域に中心をおき具体的な単元創りをワークショップしながら考えていきます。「話すこと・聞くこと」の三つの大きな言語活動、スピーチ、対話、話し合いを取りあげ、どこから指導を始め、どのように伸ばしていくかを9年間を見通して考えます。

外部講師としては、東北地区国語教育研究会会長でもある宮城教育大の児玉忠氏を招き、現場における疑問や問題点の解決を参加者との対話形式で進めます。

「自分の考え」を持つことが重視される今回の指導要領において、一人ひとりの児童・生徒に確かに話し、聞けるようにするための方策を考えることとします。

3. 日 程 《全4回 13:30~16:00》

① 11月11日(土) ② 12月9日(土) ③ 1月20日(土) ④ 2月17日(土)

4. 会 場 岩手大学 総合教育研究棟 E24 (教育学部1号館2F)

5. 対 象 小・中学校教員 50名 学生参加は自由

6. 受 講 料 3,000円 (一度いただいた受講料は返金できませんので、予めご了承下さい)

納付方法: 下記口座に11月10日までに、お振込みくださるようお願い致します。

なお、振込手数料は受講者の負担になりますので、予めご了承ください。

【郵便局から振込】郵便局振込用紙(青色) — 口座記号: 02260-4 口座番号: 63042

加入者名: 国立大学法人岩手大学

【金融機関から振込】ゆうちょ銀行 二二九店 当座預金: 0063042

加入者名: 国立大学法人岩手大学

※ATM等からのお振込みも可能です。

7 準 備 特にありません

8. 締 切 日 平成29年11月8日(水) (受付期間であっても定員になり次第締め切らせていただきます)

◆各回の講義内容◆

- ① 11月11日(土) 対話の重要性：どこからどのように進めていくか
- ② 12月9日(土) スピーチ指導のツボ：どれだけ話せばいいですか
- ③ 1月20日(土) 外部講師：児玉忠氏(宮城教育大教授) なんでも聞いて解決しよう
- ④ 2月17日(土) 話し合いを情報伝達に終わらせずに真の話し合いとして成立させるために

◆講師◆ ※1月20日(土)の第3回目

東北地区国語教育研究会会長
宮城教育大 児玉 忠 氏



【申込方法・お問い合わせ先】

受講ご希望の方は、電話・FAX・E-mail・郵送のいずれかで
下記受講申込書の内容をお知らせください。

岩手大学三陸復興・地域創生推進機構(地域推進・COC推進課)

電話：019-621-6492(土日祝を除く 8:30~17:00)

FAX：019-621-6493 E-mail：renkei@iwate-u.ac.jp

受 講 申 込 書

H29「国語科・新学習指導要領に基づく実践への展望 ― 話すこと・聞くことの学習を中心に ―」

ふりがな	所属・学校名・職名	
氏 名	(才)	
住 所 〒		
電話番号	FAX 番号	
E-mail :		

※受講料は振込でお願い致します