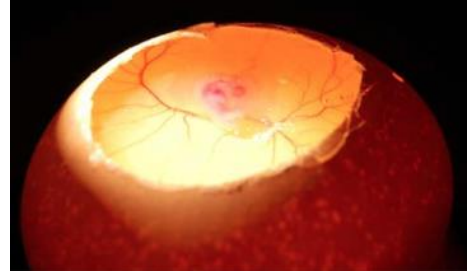


# ニワトリ胚への遺伝子導入

本研究室では、主にニワトリ胚をモデルシステムとして神経発生  
の分子機構を研究しています。本公開講座では、一般市民を  
対象に、ニワトリ胚へのエレクトロポレーション法による遺伝  
子導入を体験して頂きます。



- ◆ 日 時 **12月16日(土)10時～16時**  
**12月17日(日)10時～12時** (応相談)
- ◆ 場 所 理工学部総合教育研究棟(化学系) 1階 第1学生実験室(100室)  
※裏面地図をご参照ください
- ◆ 対 象 者 一般市民6名
- ◆ 受 講 料 無料
- ◆ そ の 他 実験を行いますので、汚れてもよい服装でお越し下さい  
土足禁止となっておりますので、内履きをご持参下さい
- ◆ 募集締切日 12月11日(月)

## 【申込方法・お問合せ先】

受講ご希望の方は、下記まで郵送、FAX、メール、電話のいずれかでお申込みください。

岩手大学 三陸復興・地域創生推進機構 地域連携・COC推進課

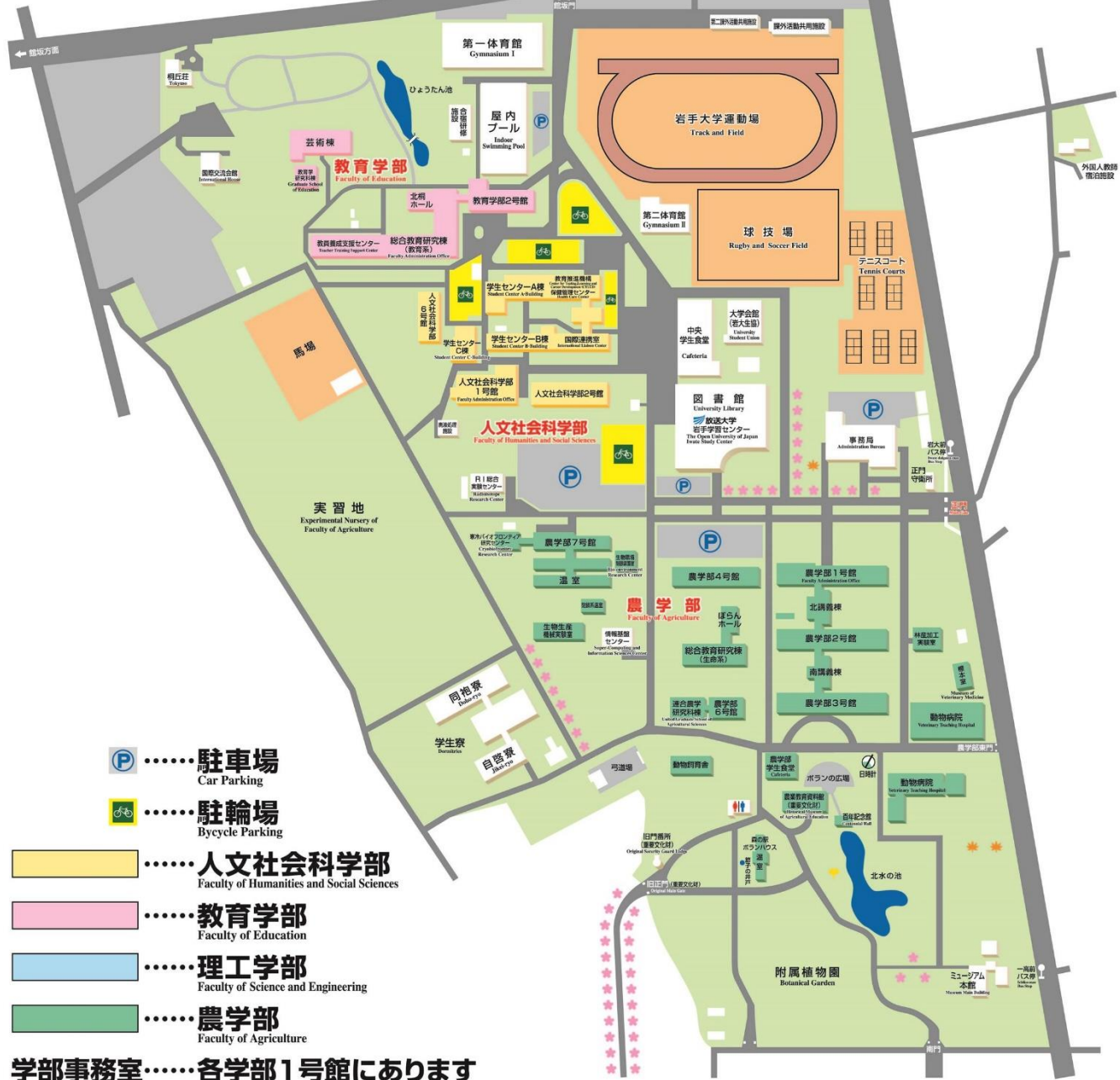
電話：019-621-6492 FAX：019-621-6493 E-mail：renkei@iwate-u.ac.jp

## H29 ニワトリ胚への遺伝子導入 受講申込票

ふりがな			生年月日			
氏 名	(男・女)	T・S・H	年	月	日生( 歳)	
住 所	〒					
T E L		F A X				
E-mail						



土足禁止となっておりますので、内履きに履き替えてお入りください



..... 駐車場  
Car Parking

..... 駐輪場  
Bicycle Parking

..... 人文社会科学部  
Faculty of Humanities and Social Sciences

..... 教育学部  
Faculty of Education

..... 理工学部  
Faculty of Science and Engineering

..... 農学部  
Faculty of Agriculture

**学部事務室**.....各学部1号館にあります  
※教育学部は総合教育研究棟(教育系)にあります