

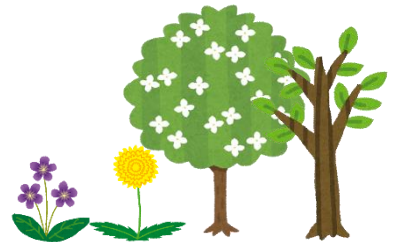
春の植物観察会

岩手大学農学部附属寒冷フィールドサイエンス教育研究センターでは、
滝沢演習林で不伐の森等を散策し、開葉期を迎えた樹木の観察会を開催します。
ぜひ、この季節の森の様子を観察しましょう！

○日 時：平成30年6月3日（日） 10：00～12：30

○場 所：岩手大学農学部附属寒冷フィールドサイエンス教育研究センター
滝沢演習林（住所：岩手県滝沢市檜の木沢80 TEL:019-688-4101）
※10：00 滝沢演習林庁舎前集合

- 講師：伊藤 勲 氏（元岩手大学農学部演習林職員）
- 対象：市民一般、親子（※基本的には小学生以上）
- 募集人数：15名程度
- 参加費：無料
- 服装等：森林散策に馴染む服装、小雨決行（雨具持参）。
水分補給の飲み物をご持参ください。



○申込締切：平成30年5月25日（金）
（締め切り前であっても、人数が定員に達し次第締め切らせていただきます）

○申込方法：参加ご希望の方は、電話・FAX・メール・郵送のいずれかで
下記申込書の内容をお知らせください。
※同居のご家族でない場合は、申込書の内容を全員分お知らせください。

【申し込み・問い合わせ先】

岩手大学 地域連携・COC推進課
〒020-8551 盛岡市上田4-3-5

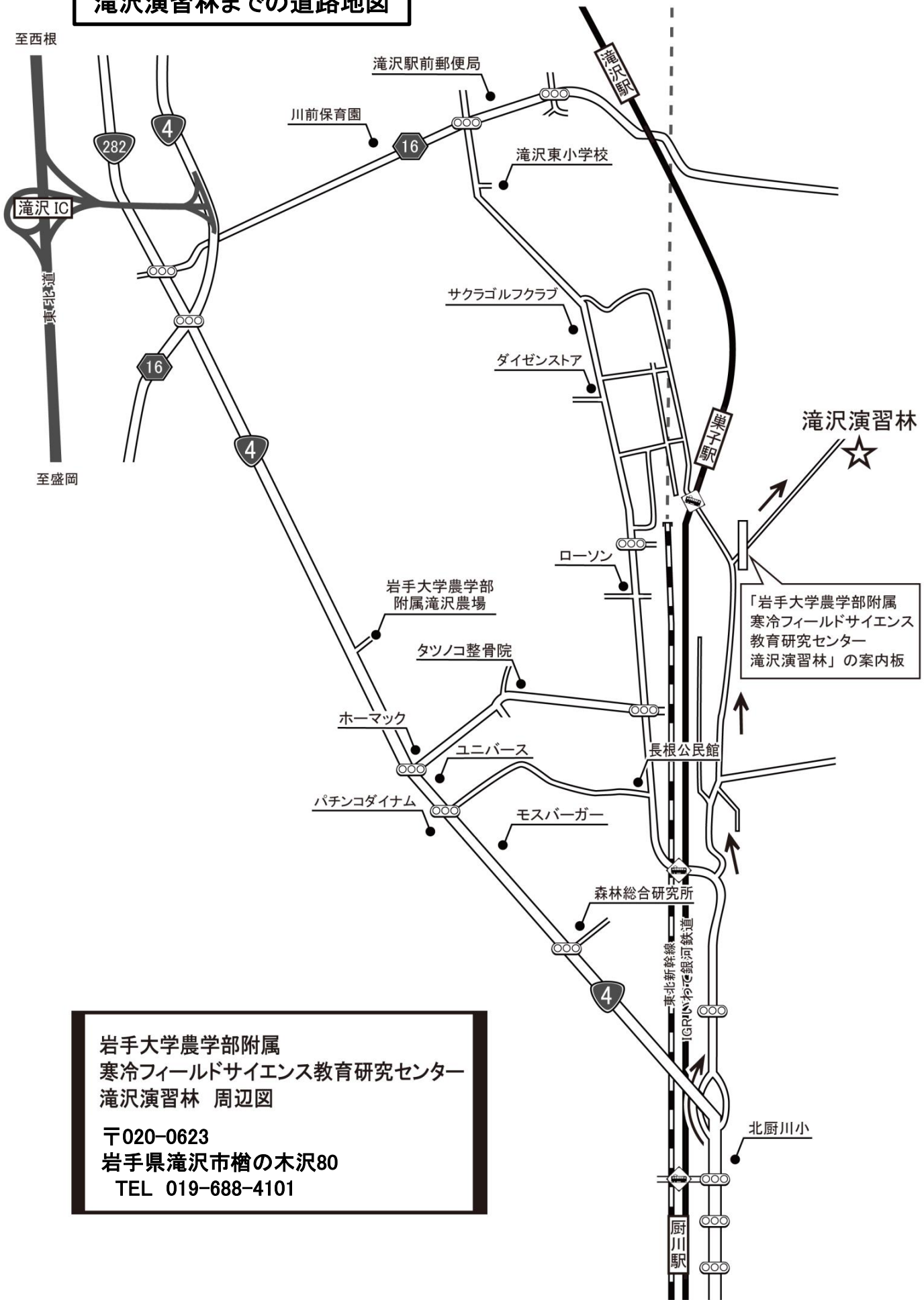
TEL：019-621-6492 FAX：019-621-6493 E-mail：renkei@iwate-u.ac.jp

お申し込みにあたっての個人情報は、当セミナーの運営・行事のご案内以外の目的には使用いたしません。

----- 「フィールドセミナー 春の植物観察会」 申込書 -----

氏名・ふりがな	性別	生年月日
	男・女	年 月 日
	男・女	年 月 日
	男・女	年 月 日
住所 〒 -		
自宅電話番号	携帯電話番号	
メールアドレス	FAX	

滝沢演習林までの道路地図



岩手大学農学部附属
寒冷フィールドサイエンス教育研究センター
滝沢演習林 周辺図

〒020-0623
岩手県滝沢市櫛の木沢80
TEL 019-688-4101