

令和元年度 岩手大学公開講座

# 獣医学の世界

～獣医学科はどんな研究をしているのだろうか?～

動物医療はもちろんのこと、獣医学科で行われている  
さまざまな研究について紹介します。  
ご家族、お友達と一緒に来てみませんか!



令和元年

8.6 火

13:30～15:30

岩手大学農学部

“ぽらんホール”

(総合教育研究棟(生命系)2階)

対象

一般市民・高校生・中学生 100名程度

受講料

無料

申込方法

電話・FAX・メールによる事前申込み (\*詳細は裏面)

申込締切

令和元年7月26日(金) (\*当日受付も可能ですが、準備の都合上事前にお申し込み頂けると幸いです。)



## 講演内容・講師

### ■「こんなに広い獣医学の研究領域」

山本 欣郎 氏 (岩手大学農学部共同獣医学科 教授)

### ■「マウス遺伝学アプローチによる骨代謝研究」

古市 達哉 氏 (岩手大学農学部共同獣医学科 教授)

### ■「日本鶏と鳥レトロウイルスの共存に向けて」

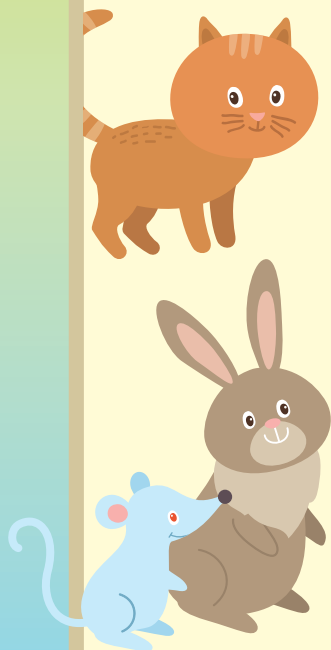
落合 謙爾 氏 (岩手大学農学部共同獣医学科 教授)

### ■「ネコを腎臓病から救う」

片山 泰章 氏 (岩手大学農学部共同獣医学科 准教授)

### ■「牛の繁殖管理技術：現状と対策」

高橋 透 氏 (岩手大学農学部共同獣医学科 教授)



主催 岩手大学(農学部共同獣医学科)

後援(予定) 岩手県教育委員会、盛岡市教育委員会、滝沢市教育委員会、矢巾町教育委員会、(一社)岩手県獣医師会

申込み・問合せ先 岩手大学三陸復興・地域創生推進機構 地域連携・COC推進課

TEL: 019-621-6492 FAX: 019-621-6493

Mail: renkei@iwate-u.ac.jp メールでの事前申込みはこちらから→

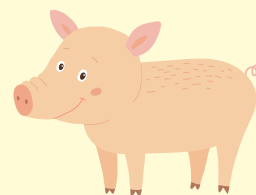


<https://vet-physiol.jimdo.com>



## 開講にあたり

岩手大学には共同獣医学科があり、獣医学に関する教育と研究を行っています。獣医学の研究対象は、イヌ・ネコからマウス・ラットなどの実験動物や野生動物から産業動物まで種類も多く、それらの体の構造や働きを調べる基礎研究、病原体や感染症について調べる応用研究、動物の治療を対象とした臨床研究など多岐にわたっています。さらには畜産食品の安全管理、農場や牧野の放射線を調べる研究もあります。



今回の講座では、岩手大学農学部共同獣医学科で行っているさまざまな研究を紹介し、獣医学が持つ広い世界を市民の皆さん、高校生、中学生を対象にしてわかりやすく紹介したいと思います。



## 申し込み方法

受講希望の方は、「R1 獣医学の世界公開講座申込み」として①氏名、②電話番号、③住所(市町村のみで結構です)を電話・FAX・メールのいずれかで下記までお知らせください。

岩手大学三陸復興・地域創生推進機構 地域連携・COC 推進課

TEL : 019-621-6492 FAX : 019-621-6493 Mail : renkei@iwate-u.ac.jp

メールでの事前申込みはこちらから➡



## 受講申込書

① ふりがな 氏名	② TEL
③ 住所(市町村のみで結構です)	
① ふりがな 氏名	② TEL
③ 住所(市町村のみで結構です)	
① ふりがな 氏名	② TEL
③ 住所(市町村のみで結構です)	