

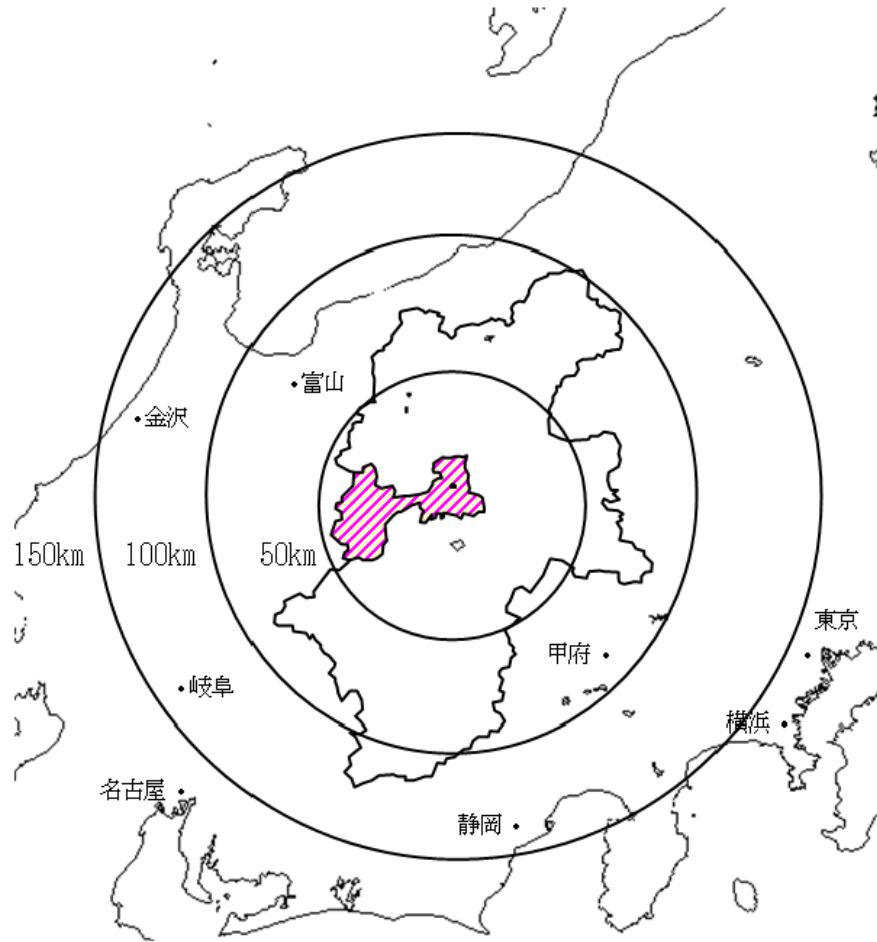
信州大学と松本市の産学官連携

国立大学法人 信州大学
研究推進部産学官地域連携課
松本市役所派遣研修職員
主査 前澤 弘一

松本市の概要1

- 本州及び長野県のほぼ中央に位置
- 明治40年5月1日に市制施行、本年市制100周年を迎える
- 平成17年4月1日に近隣の4村(四賀村・安曇村・奈川村・梓川村)と合併し新松本市が誕生
- 『3がく都』まつもと
「学都」・「岳都」・「楽都」
- 人口 228,533人
- 面積 919.35平方キロメートル

松本市の概要2



[松本市の概要3]



[信州大学]

■ 沿革

- ・ 昭和24年5月、国立総合大学として発足
- ・ 平成16年4月から法人化

■ 組織

・ 8学部

人文学部、教育学部、経済学部、理学部、医学部、農学部、繊維学部

・ 8研究科

人文学研究科、教育学研究科、経済・社会政策科学研究科、工学系研究科、農学研究科、医学系研究科、総合工学系研究科、法曹法務研究科

■ 目標

- ・ 教育
- ・ 研究
- ・ 地域貢献
- ・ 国際交流

■ 学生・職員数(H19. 5. 1)

- ・ 学生 12, 740人
- ・ 職員 2, 248人

[信州大学]

○松本市

人文学部・経済学部・理学部・医学部

大学本部

産学官連携推進本部
(SILO)

○長野市

教育学部・工学部

地域共同研究センター
(CRC)

イノベーション研究・支援センター

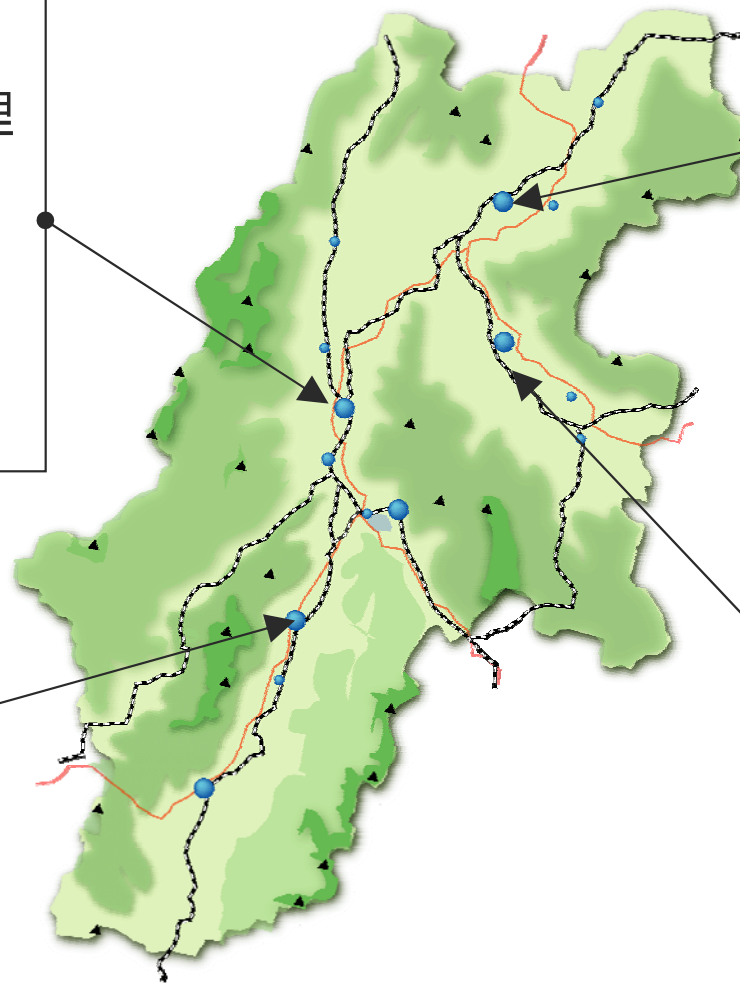
○伊那市

農学部

○上田市

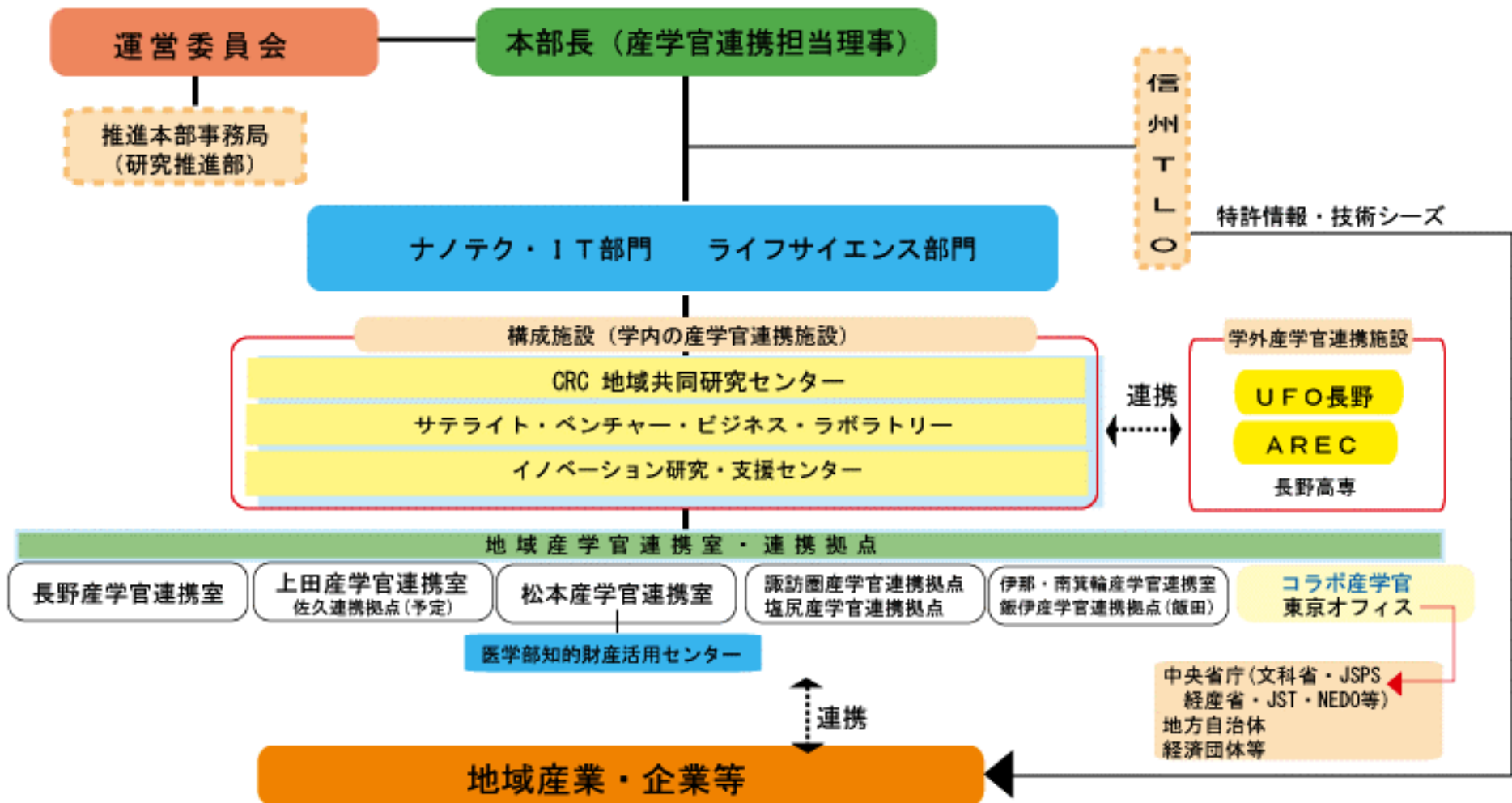
繊維学部

サテライト・ベンチャー・ビジネス・ラボラトリー (SVBL)



産学連携推進本部の構成

信州大学産学官連携推進本部の構成図



推進本部連携図

- 地域共同研究センター(CRC)
- イノベーション研究・支援センター
- 長野市ものづくり支援センター (UFO-Nagano)
- 長野産学官連携室

- 工学部・教育学部
- カーボン科学研究所



●長野地区

長野・上田地域知的
クラスター創成事業

●上田地区

- サテライト・ベンチャー・ビジネス・ラボラトリー
- 上田市産学官連携支援施設(AREC)
- (株)信州TLO
- 上田産学官連携室

- 繊維学部
- 高分子工業研究施設



21世紀COE先進ファイバー工学研究教育拠点

●松本地区

- 産学官連携推進本部(SILO)
- 医学部知的財産活用センター
- 松本産学官連携室

- 医学部・理学部・人文学部・経済学部
- 山岳科学総合研究所



塩尻産学官連携拠点

諏訪産学官連携拠点

飯伊産学官連携拠点

●伊那地区

- 農学部
- アルプス圏フィールド科学教育研究センター
- 食料保健機能開発研究センター

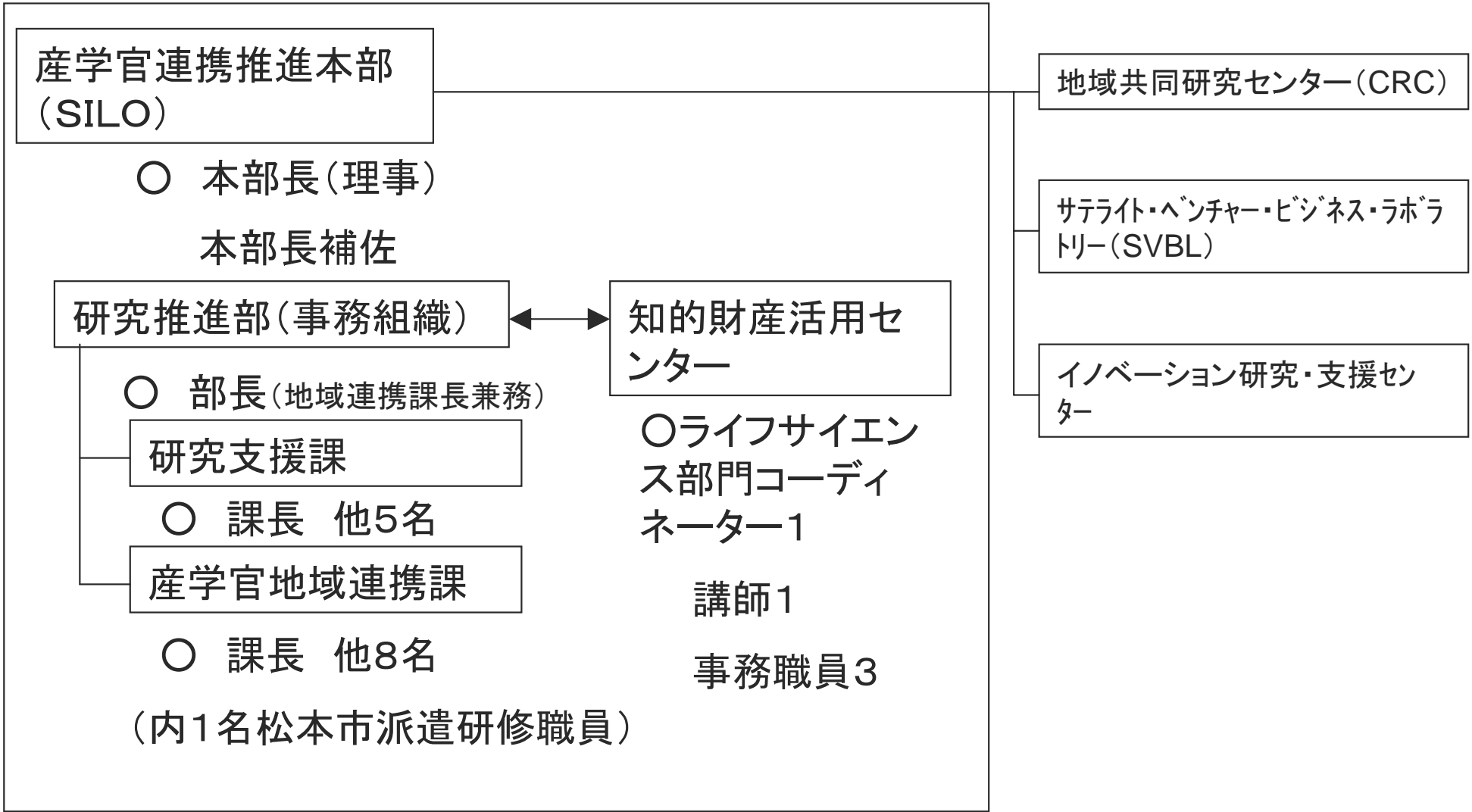


●東京オフィス



コラボ産学官プラザinTOKYO内
(東京都江戸川区船堀)

事務体制



地域連携課の主な業務

- 産学官連携推進本部運営委員会・事業計画・予算関係
- 知的財産本部整備事業計画全般
- 発明審査委員会、特許出願調整等
- 県、市町村との連携協議会
- イベント企画、出展調整
- 地域連携
(出前講座、放送公開講座、シニアサマーカレッジ等)
- 共同研究・受託研究契約関係
- 他同窓会関係等

派遣職員の業務内容

- 地域連携
 - 出前講座
 - 放送公開講座
 - シニアサマーカレッジ
 - 地域連携協議会
 - 松本市近隣地域の産学官連携活動全般
- イベント企画・出展調整
 - イノベーションジャパン、産学官連携推進会議、諏訪圏工業メッセ、松本広域工業まつり等
- 会議出席等

[派遣元]

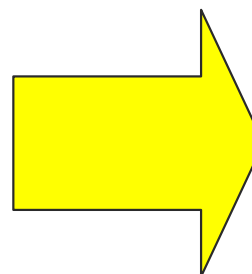
- 松本市観光商工部商工課
産学連携に関する業務

松本産学官連絡会
松本産学官交流ネットワーク

- ・市商工課事務局
- ・信州大学
- ・長野県
- ・産業界等

派遣研修

(H16. 4~)



信州大学

産学連携業務研修

大学とのつながり